

NVM

# Transactiecijfers Nederland

---

1e kwartaal 2014

**NVM Data & Research**

**10-4-2014**

## Transacties Zuiver Kwartaal

### Aantal transacties

|               | 2013-1 | 2013-4 | 2014-1* | %kw.  | %-jr. |
|---------------|--------|--------|---------|-------|-------|
| tussenwoning  | 4826   | 7578   | 6813    | -10,1 | 41,2  |
| hoekwoning    | 2456   | 3721   | 3465    | -6,9  | 41,1  |
| 2-onder-1-kap | 2463   | 3802   | 3504    | -7,8  | 42,3  |
| vrijstaand    | 2192   | 3447   | 3119    | -9,5  | 42,3  |
| appartement   | 5276   | 7970   | 7459    | -6,4  | 41,4  |
| totaal        | 17213  | 26518  | 24360   | -8,1  | 41,5  |

\* =voorlopig

### Transactieprijs(in dzd. euro)

|               | 2013-1 | 2013-4 | 2014-1* | %kw. | %-jr. |
|---------------|--------|--------|---------|------|-------|
| tussenwoning  | 184    | 186    | 186     | -0,2 | 0,5   |
| hoekwoning    | 199    | 200    | 203     | 1,5  | 2,2   |
| 2-onder-1-kap | 241    | 246    | 244     | -0,4 | 0,0   |
| vrijstaand    | 335    | 329    | 334     | -0,1 | -1,0  |
| appartement   | 157    | 163    | 164     | 0,7  | 2,9   |
| totaal        | 205    | 208    | 209     | 0,3  | 1,2   |

\* =voorlopig

### Transactieprijs per vierkante meter

|               | 2013-1 | 2013-4 | 2014-1* | %kw. | %-jr. |
|---------------|--------|--------|---------|------|-------|
| tussenwoning  | 1668   | 1685   | 1677    | -0,7 | 0,2   |
| hoekwoning    | 1720   | 1744   | 1737    | -0,3 | 1,0   |
| 2-onder-1-kap | 1843   | 1857   | 1875    | 1,0  | 0,4   |
| vrijstaand    | 2108   | 2088   | 2105    | -0,6 | -1,7  |
| appartement   | 2080   | 2116   | 2132    | 0,2  | 0,4   |
| totaal        | 1881   | 1898   | 1907    | -0,1 | 0,2   |

\* =voorlopig

### Verkooptijd (in dagen)

|               | 2013-1 | 2013-4 | 2014-1* | %kw. | %-jr. |
|---------------|--------|--------|---------|------|-------|
| tussenwoning  | 130    | 119    | 113     | -0,9 | -8,6  |
| hoekwoning    | 164    | 141    | 135     | 3,6  | -6,8  |
| 2-onder-1-kap | 208    | 180    | 179     | 4,8  | -6,4  |
| vrijstaand    | 252    | 236    | 265     | 19,0 | 17,1  |
| appartement   | 154    | 155    | 160     | 14,7 | 12,7  |
| totaal        | 169    | 157    | 159     | 7,9  | 1,8   |

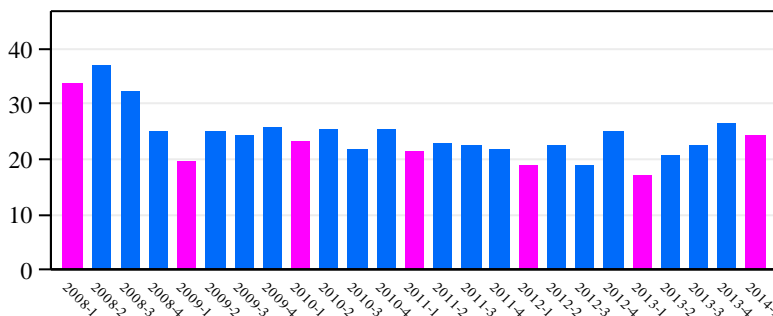
\* =voorlopig

### Marktstemmingsindicator (in mln. euro)

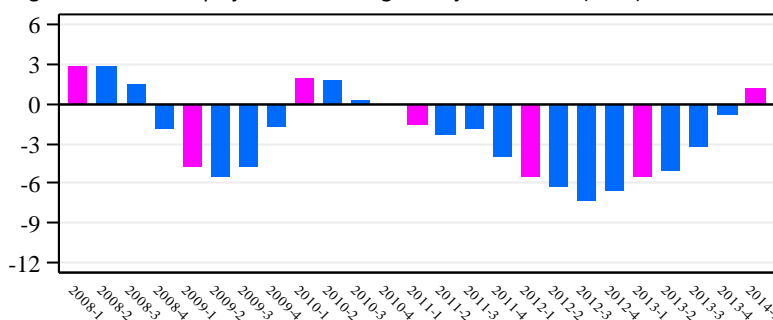
|               | 2013-1 | 2013-4 | 2014-1* | %kw. | %-jr. |
|---------------|--------|--------|---------|------|-------|
| tussenwoning  | 975    | 1534   | 1397    | -8,9 | 43,3  |
| hoekwoning    | 531    | 814    | 771     | -5,2 | 45,3  |
| 2-onder-1-kap | 622    | 981    | 894     | -8,8 | 43,7  |
| vrijstaand    | 816    | 1237   | 1158    | -6,4 | 41,8  |
| appartement   | 959    | 1487   | 1433    | -3,7 | 49,5  |
| totaal        | 3903   | 6052   | 5653    | -6,6 | 44,8  |

\* =voorlopig

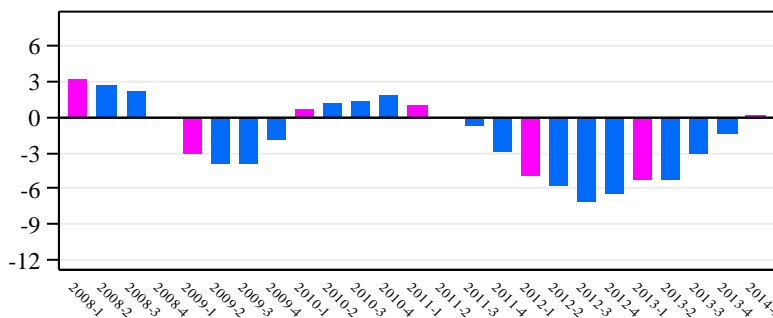
Figuur: Aantal transacties per kwartaal (x1000)



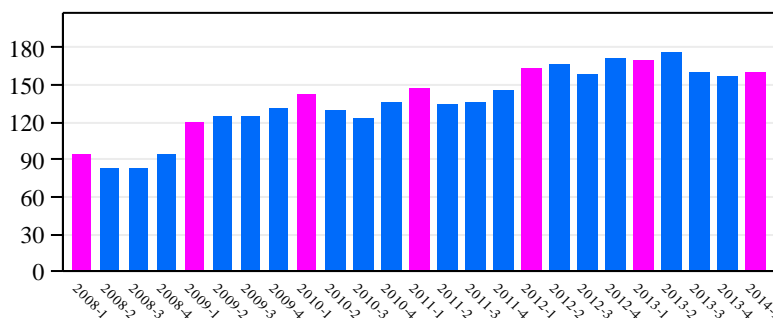
Figuur: Transactieprijsontwikkeling t.o.v. jaar eerder (in %)



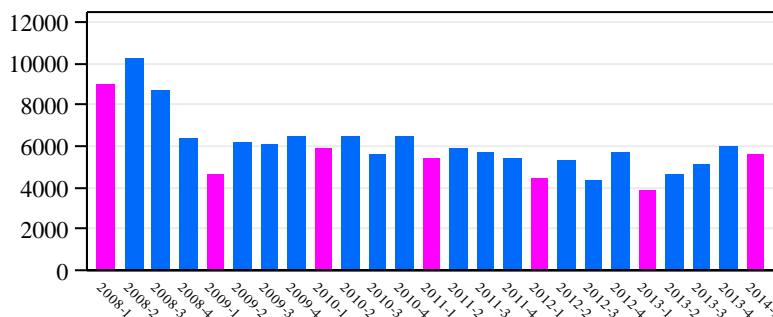
Figuur: M2-Transactieprijsontwikkeling t.o.v. jaar eerder (in %)



Figuur: Verkooptijd (in dagen)



Figuur: Marktstemmingsindicator (in mln. euro)



## Transacties Voortschrijdend Halfjaar

### Aantal transacties

|               | 2013-1       | 2013-4       | 2014-1*      | %kw.       | %-jr.       |
|---------------|--------------|--------------|--------------|------------|-------------|
| tussenwoning  | 12229        | 13934        | 14391        | 3,3        | 17,7        |
| hoekwoning    | 6153         | 7063         | 7186         | 1,7        | 16,8        |
| 2-onder-1-kap | 6206         | 7048         | 7306         | 3,7        | 17,7        |
| vrijstaand    | 5307         | 6354         | 6566         | 3,3        | 23,7        |
| appartement   | 12537        | 14626        | 15429        | 5,5        | 23,1        |
| <b>totaal</b> | <b>42432</b> | <b>49025</b> | <b>50878</b> | <b>3,8</b> | <b>19,9</b> |

\* =voorlopig

### Transactieprijs (in dzd. euro)

|               | 2013-1     | 2013-4     | 2014-1*    | %kw.       | %-jr.      |
|---------------|------------|------------|------------|------------|------------|
| tussenwoning  | 186        | 185        | 186        | 0,5        | -0,8       |
| hoekwoning    | 200        | 197        | 201        | 1,8        | 0,0        |
| 2-onder-1-kap | 243        | 245        | 245        | -0,2       | -1,3       |
| vrijstaand    | 331        | 328        | 331        | 0,4        | -1,3       |
| appartement   | 159        | 160        | 164        | 1,6        | 1,9        |
| <b>totaal</b> | <b>207</b> | <b>207</b> | <b>209</b> | <b>0,9</b> | <b>0,0</b> |

\* =voorlopig

### Transactieprijs per vierkante meter

|               | 2013-1      | 2013-4      | 2014-1*     | %kw.       | %-jr.       |
|---------------|-------------|-------------|-------------|------------|-------------|
| tussenwoning  | 1687        | 1677        | 1681        | 0,1        | -0,7        |
| hoekwoning    | 1728        | 1726        | 1737        | 0,5        | -0,1        |
| 2-onder-1-kap | 1854        | 1848        | 1862        | 0,3        | -1,2        |
| vrijstaand    | 2125        | 2099        | 2095        | -0,4       | -2,5        |
| appartement   | 2104        | 2109        | 2121        | 0,2        | -0,6        |
| <b>totaal</b> | <b>1894</b> | <b>1891</b> | <b>1900</b> | <b>0,1</b> | <b>-0,9</b> |

\* =voorlopig

### Verkooptijd (in dagen)

|               | 2013-1     | 2013-4     | 2014-1*    | %kw.       | %-jr.       |
|---------------|------------|------------|------------|------------|-------------|
| tussenwoning  | 135        | 117        | 114        | -1,0       | -13,5       |
| hoekwoning    | 156        | 136        | 133        | 0,6        | -11,2       |
| 2-onder-1-kap | 196        | 177        | 174        | -0,4       | -8,8        |
| vrijstaand    | 251        | 227        | 242        | 7,9        | 0,8         |
| appartement   | 152        | 156        | 152        | 1,2        | 2,1         |
| <b>totaal</b> | <b>167</b> | <b>154</b> | <b>154</b> | <b>1,1</b> | <b>-6,0</b> |

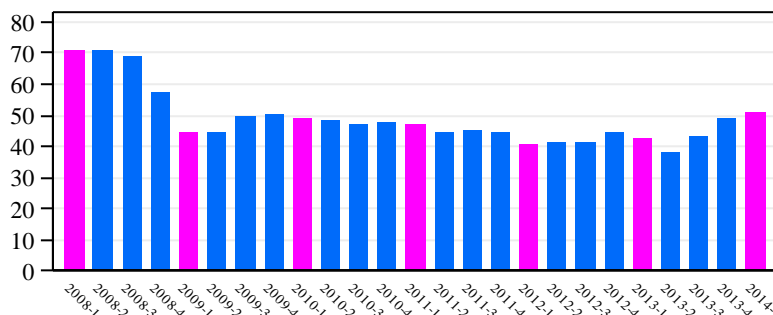
\* =voorlopig

### Marktstemmingsindicator (in mln. euro)

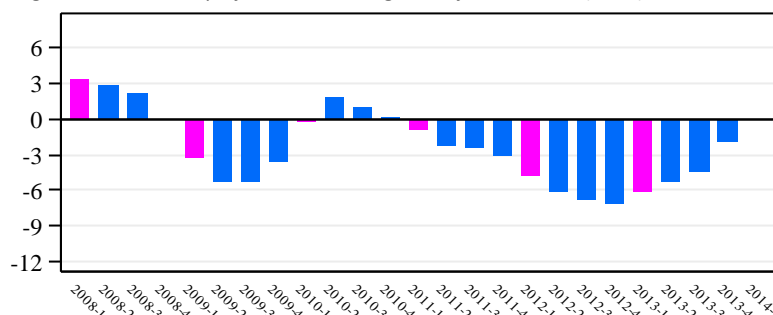
|               | 2013-1      | 2013-4       | 2014-1*      | %kw.       | %-jr.       |
|---------------|-------------|--------------|--------------|------------|-------------|
| tussenwoning  | 2488        | 2838         | 2930         | 3,2        | 17,8        |
| hoekwoning    | 1334        | 1536         | 1586         | 3,2        | 18,8        |
| 2-onder-1-kap | 1581        | 1803         | 1875         | 4,0        | 18,6        |
| vrijstaand    | 1960        | 2287         | 2394         | 4,7        | 22,1        |
| appartement   | 2278        | 2700         | 2921         | 8,2        | 28,2        |
| <b>totaal</b> | <b>9642</b> | <b>11164</b> | <b>11706</b> | <b>4,9</b> | <b>21,4</b> |

\* =voorlopig

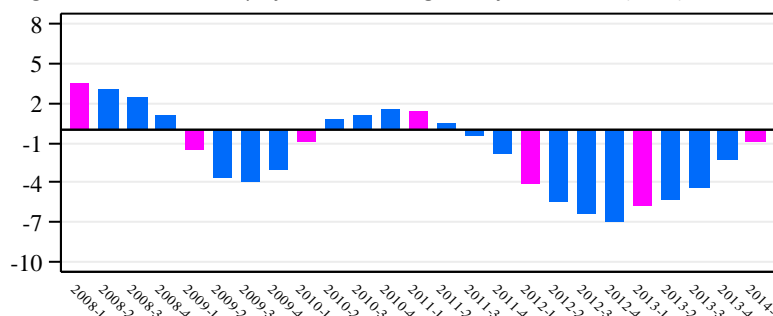
Figuur: Aantal transacties per kwartaal (x1000)



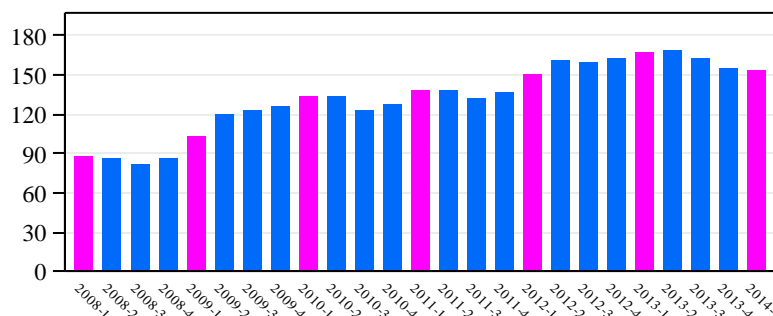
Figuur: Transactieprijsontwikkeling t.o.v. jaar eerder (in %)



Figuur: M2-Transactieprijsontwikkeling t.o.v. jaar eerder (in %)



Figuur: Verkooptijd (in dagen)



Figuur: Marktstemmingsindicator (in mln. euro)

